

S.C.I. "LES GRANGES DES SEPT LAUX"



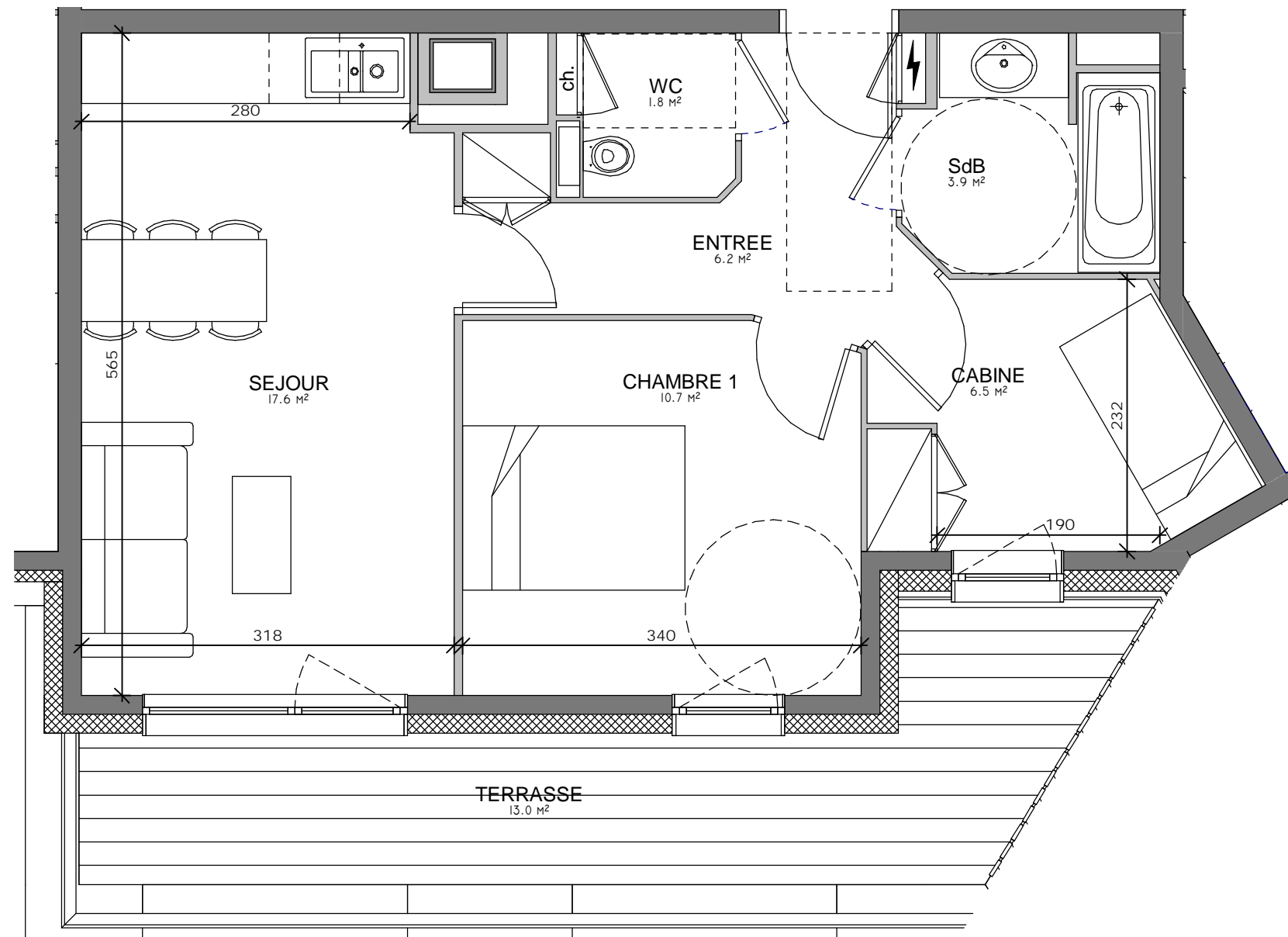
LES GRANGES DES SEPT LAUX II

NIVEAU : 1
LOGt : E 101

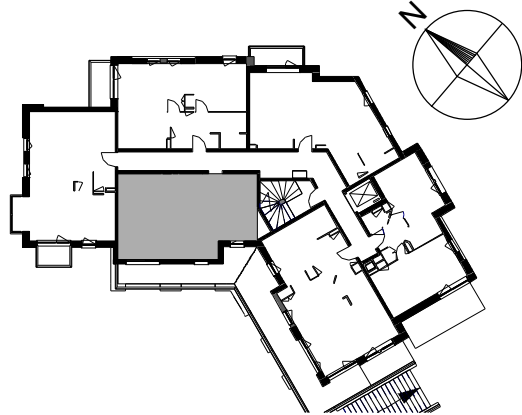
2P+C

ECHELLE : 1/50
LE : 06/11/2015

PIECES	S. HAB.
SEJOUR	17.6 m ²
ENTREE	6.2 m ²
SdB	3.9 m ²
CHAMBRE 1	10.7 m ²
CABINE	6.5 m ²
WC	1.8 m ²
SHAB	46.8 m ²
TERRASSE	13.0 m ²
SUT	13.0 m ²



CHALET E



LES DIMENSIONS ET SURFACES SONT SUSCEPTIBLES D'ETRE MODIFIEES EN FONCTION DES CONTRAINTES TECHNIQUES

LES SURFACES DES BALCONS SONT SUSCEPTIBLES D'ETRE MODIFIEES EN FONCTION DU TYPE DE REVETEMENT CHOISI
ENDUIT, BARDAGE BOIS, PIERRE