

S.C.I. "LES GRANGES DES SEPT LAUX"



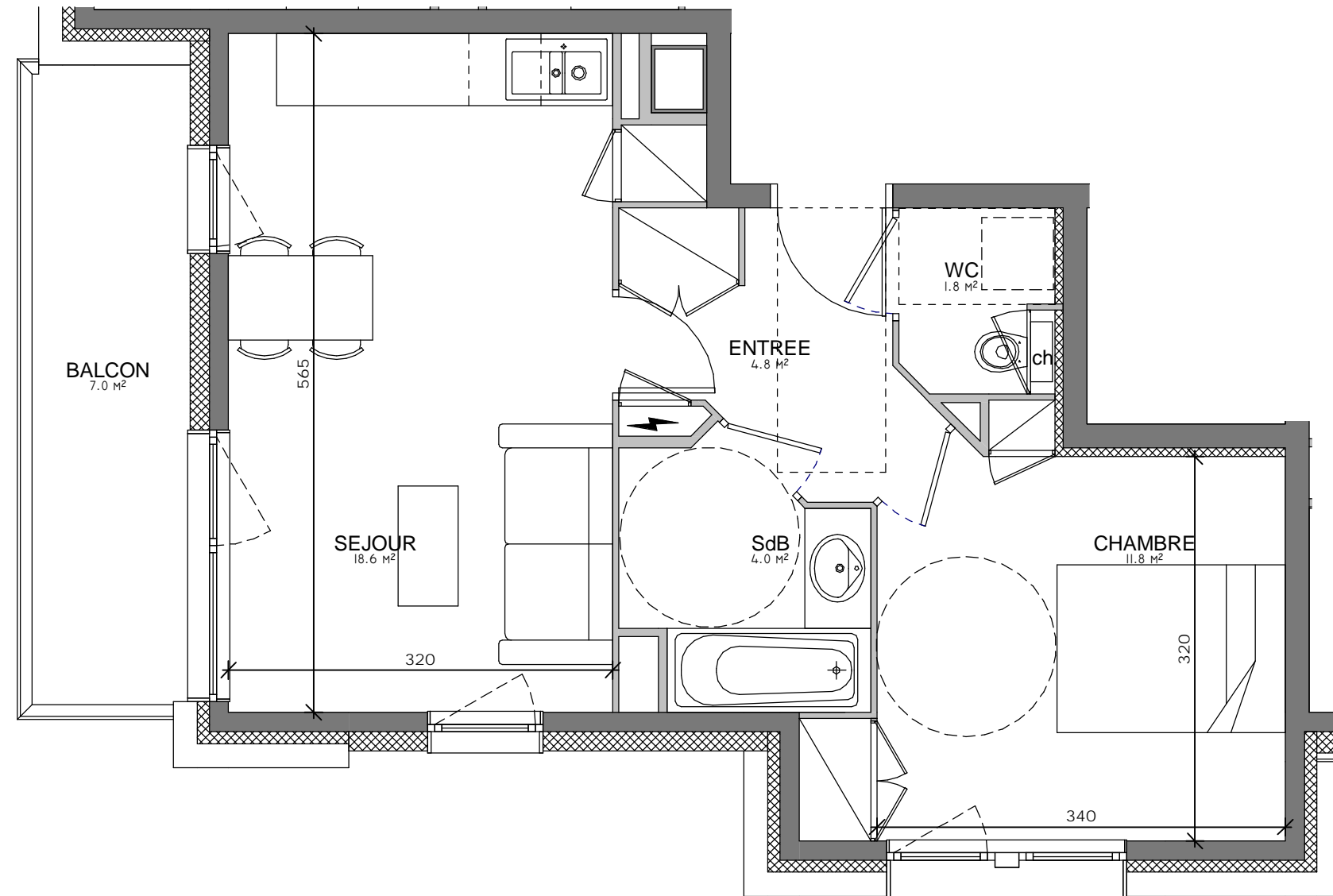
LES GRANGES DES SEPT LAUX II

NIVEAU : 2
LOGt : E 205

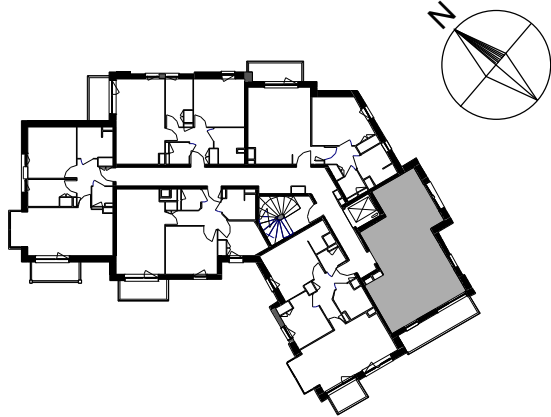
2P

ECHELLE : 1/50
LE : 06/11/2015

PIECES	S. HAB.
SEJOUR	18.6 m ²
CHAMBRE	11.8 m ²
ENTREE	4.8 m ²
SdB	4.0 m ²
WC	1.8 m ²
SHAB	40.9 m ²
BALCON	7.0 m ²
SUT	7.0 m ²



CHALET E



LES DIMENSIONS ET SURFACES SONT SUSCEPTIBLES D'ETRE MODIFIEES EN FONCTION DES CONTRAINTES TECHNIQUES

LES SURFACES DES BALCONS SONT SUSCEPTIBLES D'ETRE MODIFIEES EN FONCTION DU TYPE DE REVETEMENT CHOISI ENDUIT, BARDAGE BOIS, PIERRE